

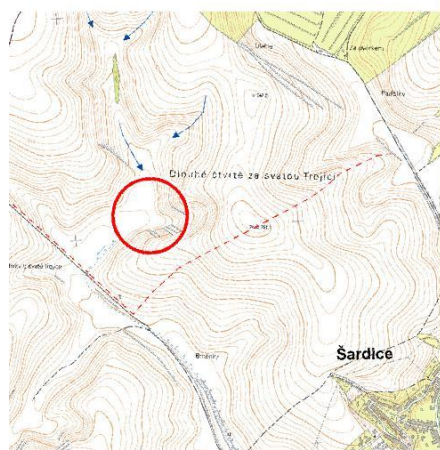
Příklady dobré praxe

# Mokřad v trati Dlouhé čtvrtě v Šardicích

Studie 03/2007 | Projektanti: Ing. Jaroslav Krejčí, Na svahu 18, Znojmo a Dr. Ing. Petr Marada, Šardice

## Umístění

V obci Šardice, severozápadně od zástavby obce v lokalitě Dlouhé čtvrtě za svatou Trojicí. Opatření se nachází v terénní depresi, v prameništi bývalého Lúčkového potoka.



## Názor zadavatele a projektanta Dr. Marady

„Pokud budete chtít vybudovat opatření pro zadržení vody přímo v krajině, pokud budete chtít, aby agrochemie zemědělců zůstala na poli a postupně se odbourávala a pokud budete chtít, aby v zemědělských monokulturách vznikaly oázy prospěšné opylovačům, polním ptákům, zvěři a dalším zástupcům fauny a také flóry, nechte se inspirovat tímto projektem.“





# Mokřad v trati Dlouhé čtvrtě v Šardicích

## Popis realizace

### Lokalita

Řešené území vedené v katastru nemovitostí jako ostatní plocha bylo intenzivně zemědělsky obhospodařováno. V roce 2007 byl schválen Návrh KoPÚ, který danou lokalitu zahrnul do lokálního ÚSES jako interakční prvek. V lokalitě byla v rámci místního šetření zjištěna vysoká hladina podzemní vody a tendence přirozené akumulace vody v období tání sněhu a přívalových srážek. Bylo konstatováno, že lokalita má potenciál a atributy pro

- Plocha A: vodní plocha (1 873 m<sup>2</sup>) – hloubka umělého zahloubení v příčném profilu kolísá od 0,2 – 2,0 m, podporovaná rostlinná společenstva: vodní a mokřadní společenstva (stulíky, rákosy, orobince, skřípiny)
- Plocha B: vlhkofilná bylinná louka (686 m<sup>2</sup>) – podporovaná rostlinná společenstva: mokřadní a vlhkofilná vegetace (ostřice, rákosy a jiné druhy trav)
- Plocha C: měkký luh a jiné doprovodné porosty (1 880 m<sup>2</sup>) – podporovaná rostlinná společenstva: keřové vrby,

prostředky z národního programu Péče o krajinu spravovaného Ministerstvem životního prostředí.

## Náklady opatření

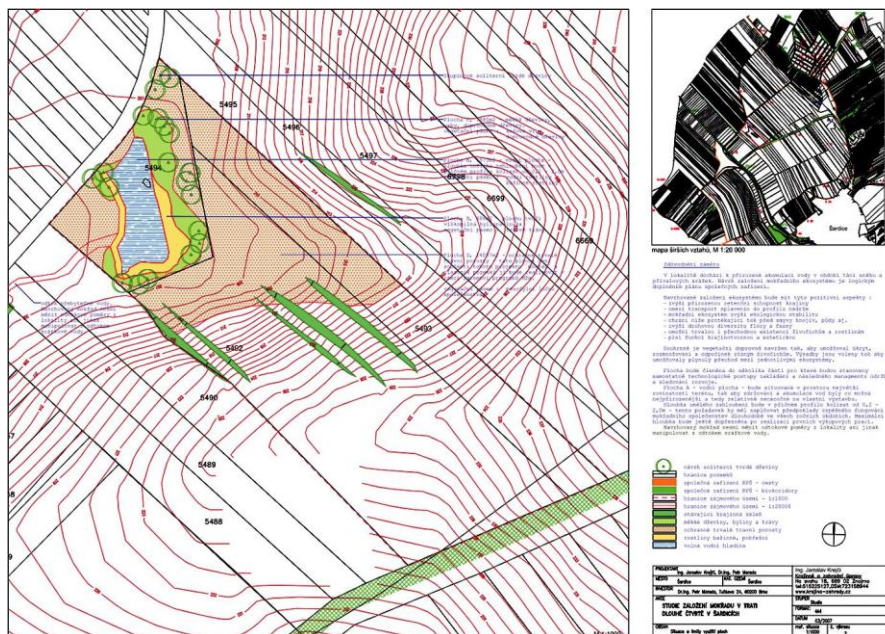
|                          |            |
|--------------------------|------------|
| Celkové náklady          | 492 462 Kč |
| z toho                   |            |
| — práce                  | 373 673 Kč |
| — materiál               | 118 789 Kč |
| Všechny ceny včetně DPH. |            |

## Přínosy opatření

- Obnova prameniště bývalého Lúčkového potoka
- Zvýšení retenční schopnosti krajiny
- Zlepšení kvality vody ve vodoteči (bývalém Lúčkovém potoce) ústící do Šardického potoka
- Omezení transportu splavenin do profilu navrhované ochranné retenční nádrže v rámci KoPÚ
- Zvýšení diversity krajiny
- Podpora biodiverzity
- Možnost vzdělávání, výzkumu a ekovýchovy

## Jaká pozitiva záměr přinesl?

V relativně uniformním, intenzivně obhospodařovaném území došlo k obnově mokřadního biotopu, resp. prameniště bývalého Lúčkového potoka. Lokalita se stala mozaikou v naší zemědělské krajině ohrožených biotopů a podílí se formou zdržování vody na zlepšení vodního režimu území, které tak dokáže lépe odolávat extrémním výkyvům počasí. Nesporný klad záměru spočívá v čistící funkci mokřadu, čímž se zvýší kvalita vody pod mokřadem. Navržené a realizované biotopy jsou v naší krajině silným lákadlem pro ohrožené a vzácné druhy rostlin a živočichů. Jaké bude záměr hospodit druhy, bude mj. záležet na dalším vývoji a managementu území.



Situace stavby, ukázka z projektové dokumentace — Zdroj: Ing. Jaroslav Krejčí, 2007

založení mokřadu a pracovníkem AOPK bylo doporučeno vypracovat jednoduchou studii záměru a odhad nákladů. Vlastníkem pozemků a zadavatelem akce je Dr. Ing. Petr Marada.

### Základní technický popis

Byla vyhloubena tůň, vysázeny vhodné rostliny a podpořen jejich rozvoj. Mokřad je členěn do čtyř na sebe navazujících částí (ploch).

- další dřeviny lužních lesů a mokřadních olšin
- Plocha D: ochranné trvalé travní porosty (14 087 m<sup>2</sup>) – tato plocha je realizována v rámci agroenvi programů MZe, podporovaná rostlinná společenstva: mezofilní louky

### Termíny

Záměr byl realizován v roce 2007. Pro realizaci stavby byly čerpány finanční

# Thank you for evaluating **BCL easyConverter Desktop**

This Word document was converted from PDF with an evaluation version of BCL easyConverter Desktop software that **only converts the first 3 pages** of your PDF.

[CTRL+ Click on the link below to purchase](#)

[Activate your software for less than \\$20](http://www.pdfonline.com/easyconverter/)

<http://www.pdfonline.com/easyconverter/>